

# Année scolaire 2024 – 2025

## Réunion d'accueil des parents d'élèves

Mardi 17 et jeudi 19 septembre 2024 – Salle polyvalente

**C'est la rentrée !**

**RÉUNION  
PARENTS & PROFESSEURS**

**SECONDE  
MARDI 17 SEPTEMBRE 18H00**

**PREMIERE ET TERMINALE  
JEUDI 19 SEPTEMBRE 18H00**

18h00/18h20: Accueil Salle Lambert par l'équipe de direction

18h20/20h00 : Réunion en classe avec professeur principal et équipe pédagogique

Ce temps de rencontre permettra de vous présenter le fonctionnement de l'établissement, l'organisation pédagogique des enseignements ainsi que les enjeux de cette année.

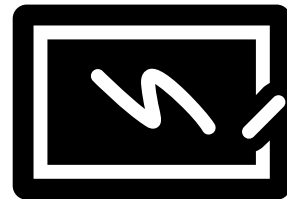
Votre présence est importante



# Ordre du jour de la réunion



- ▶ Mot d'accueil
- ▶ Présentation du lycée et de sa carte des formations
- ▶ Les fondamentaux de l'établissement
- ▶ Enjeux et échéances des classes de 1<sup>ère</sup> et de T<sup>ale</sup>
- ▶ Suivre la scolarité de son enfant







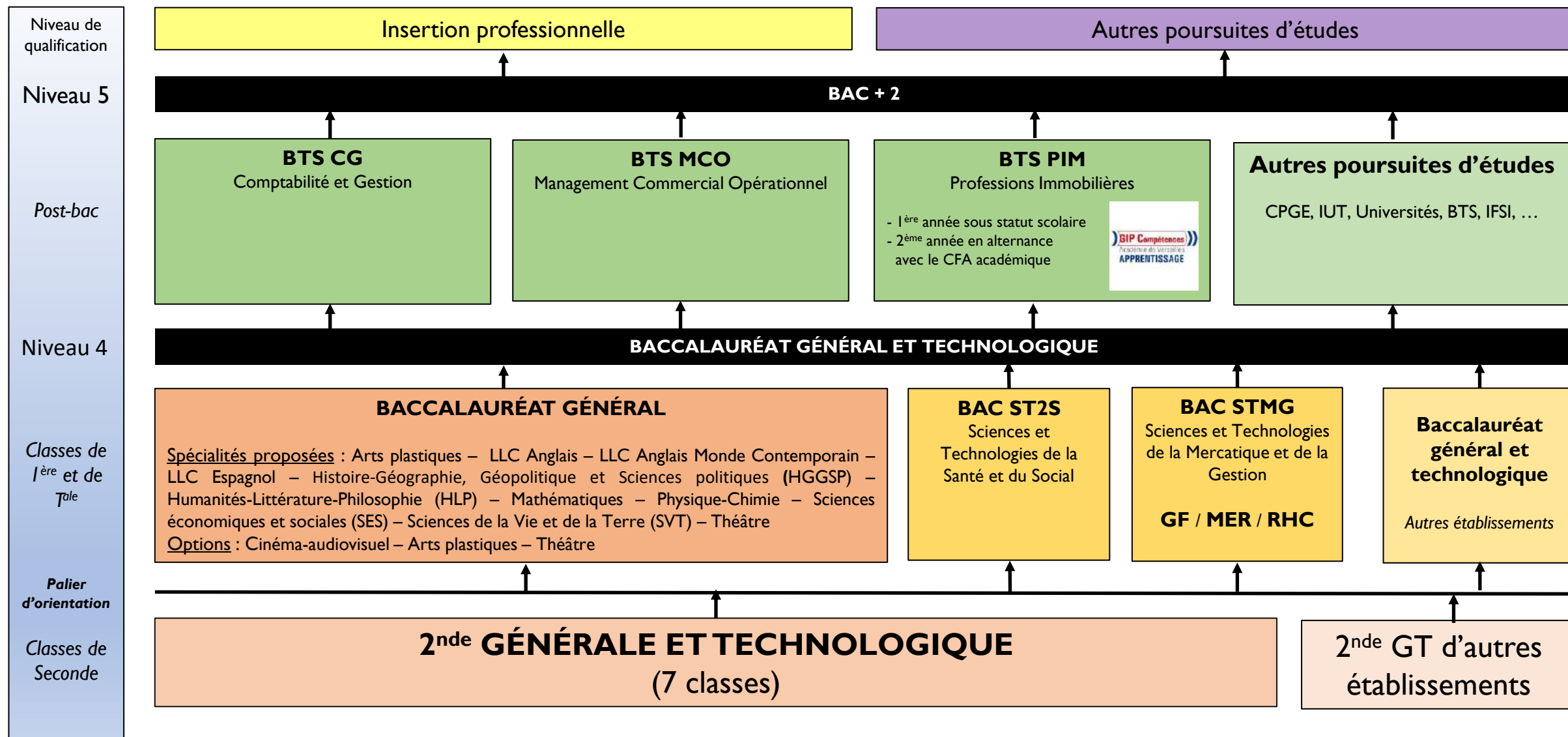




# Effectifs et personnels du lycée



- ▶ 663 élèves, lycéens, étudiants et apprentis scolarisés à la rentrée 2024
  - ✓ 7 classes de Seconde GT, de 22 à 24 élèves par classe
  - ✓ 4 classes de 1<sup>ère</sup> G et 3 classes de T<sup>ale</sup> G, environ 28 élèves par classe
  - ✓ 2 classes de 1<sup>ère</sup> STMG, 1 classe de 1<sup>ère</sup> ST2S, environ 30 élèves par classe
  - ✓ 3 classes de T<sup>ale</sup> STMG (environ 20 élèves par classe), 1 classe de T<sup>ale</sup> ST2S (30 élèves)
  - ✓ 127 étudiants
- ▶ Une centaine de personnels pour les encadrer et les accompagner :
  - ✓ 1 équipe de direction (proviseur, proviseur adjoint, secrétaire général), 2 CPE, des assistants d'éducation et des assistants pédagogiques
  - ✓ 62 enseignants et des formateurs pour la division en apprentissage
  - ✓ Des secrétaires, une infirmière scolaire, une assistante sociale, des psychologues de l'Éducation Nationale
  - ✓ 12 agents de la Région Île-de-France pour entretenir les locaux, faire fonctionner la demi-pension, ...



# Les fondamentaux de l'établissement

- Basée sur les valeurs de la République, valeurs fondamentales de l'Éducation Nationale, la contribution de tous au service de la réussite des élèves dans l'intérêt de la Nation
- Un lycée en cohérence avec les orientations nationales de mise en œuvre de la réforme du lycée général et technologique et inscrit dans le projet académique « Apprendre, s'épanouir, se transformer » de l'académie de Versailles
- Visant à pérenniser une image positive et modernisée du lycée : des attentes d'exigence envers les élèves impliquant nécessairement l'exemplarité de tous pour tous

# Les fondamentaux de l'établissement

- ▶ Objectifs atteignables au moyen de :
  - Un cadre réglementaire soucieux de l'équité
  - Les fondamentaux de la vie scolaire
  - Les fondamentaux des services dans leur domaine de compétences respectives
  - Une communication externe et interne maîtrisée par des échéanciers
  - La recherche d'une démarche de progrès permanents





# Calendrier scolaire 2024-2025



Contrôle continu

Contrôle continu

Contrôle continu

SEPT. 2024	OCT. 2024	NOV. 2024	DÉC. 2024	JANV. 2025	FÉV. 2025	MARS 2025	AVRIL 2025	MAI 2025	JUIN 2025	JUIL. 2025
D 1 L 2 RENTRÉE M 3 M 4 J 5 V 6 S 7 D 8 L 9 M 10 M 11 J 12 V 13 S 14 D 15 L 16 M 17 M 18 J 19 V 20 S 21 D 22 L 23 M 24 M 25 J 26 V 27 S 28 D 29 L 30	M 1 M 2 J 3 V 4 S 5 D 6 L 7 M 8 M 9 J 10 V 11 S 12 D 13 M 14 M 15 M 16 J 17 V 18 S 19 D 20 L 21 M 22 M 23 J 24 V 25 S 26 D 27 L 28 M 29 M 30 J 31	V 1 S 2 D 3 L 4 M 5 M 6 J 7 V 8 S 9 D 10 L 11 M 12 M 13 J 14 V 15 S 16 D 17 L 18 M 19 M 20 J 21 V 22 S 23 D 24 L 25 M 26 J 27 V 28 S 29 D 30 L 31	D 1 L 2 M 3 M 4 J 5 V 6 S 7 D 8 L 9 M 10 M 11 J 12 V 13 S 14 D 15 L 16 M 17 M 18 J 19 V 20 S 21 D 22 L 23 M 24 M 25 J 26 V 27 S 28 D 29 L 30 M 31	M 1 J 2 V 3 S 4 D 5 L 6 M 7 M 8 J 9 V 10 S 11 D 12 L 13 M 14 M 15 J 16 V 17 S 18 D 19 L 20 M 21 M 22 J 23 V 24 S 25 D 26 L 27 M 28 M 29 J 30 V 31	S 1 D 2 L 3 M 4 M 5 J 6 V 7 S 8 D 9 L 10 M 11 M 12 J 13 V 14 S 15 D 16 L 17 M 18 M 19 J 20 V 21 S 22 D 23 L 24 M 25 M 26 J 27 V 28 S 29 D 30 L 31	S 1 D 2 L 3 M 4 M 5 J 6 V 7 S 8 D 9 L 10 M 11 M 12 J 13 V 14 S 15 D 16 L 17 M 18 M 19 J 20 V 21 S 22 D 23 L 24 M 25 M 26 J 27 V 28 S 29 D 30 L 31	M 1 M 2 J 3 V 4 S 5 D 6 L 7 M 8 M 9 J 10 V 11 S 12 D 13 L 14 M 15 M 16 J 17 V 18 S 19 D 20 L 21 M 22 M 23 J 24 V 25 S 26 D 27 L 28 M 29 M 30 J 31	J 1 V 2 S 3 D 4 L 5 M 6 M 7 J 8 V 9 S 10 D 11 L 12 M 13 M 14 J 15 V 16 S 17 D 18 L 19 M 20 M 21 J 22 V 23 S 24 D 25 L 26 M 27 M 28 J 29 V 30 S 31	M 1 M 2 J 3 V 4 S 5 D 6 L 7 M 8 M 9 J 10 V 11 S 12 D 13 L 14 M 15 M 16 J 17 V 18 S 19 D 20 L 21 M 22 M 23 J 24 V 25 S 26 D 27 L 28 M 29 M 30 J 31	

Début des cours

Période 1  
7 semaines

Période 2  
7 semaines

Période 3  
6 semaines

Période 4  
6 semaines

Période 5  
6 semaines

Epreuves écrites  
baccalauréat  
général et  
technologique

1<sup>ère</sup> : oral  
de français

2<sup>ème</sup> :  
Grand Oral

Début des cours

Période 1  
7 semaines

Période 2  
7 semaines

Période 3  
6 semaines

Période 4  
6 semaines

Période 5  
6 semaines

Epreuves écrites  
baccalauréat  
général et  
technologique

1<sup>ère</sup> : oral  
de français

7<sup>ème</sup> :  
Grand Oral

Contrôle continu

Contrôle continu

Contrôle continu

# Temps forts de l'année



- ▶ **Découpage trimestriel des périodes**
  - **Trimestre 1** : du lundi 02 septembre au dimanche 24 novembre – 10 semaines
    - ✓ Remise en mains propres des bulletins trimestriels le mardi 10 décembre (date sous réserve)
  - **Trimestre 2** : du lundi 25 novembre au dimanche 09 mars – 11 semaines
    - ✓ Remise en mains propres des bulletins dans certaines situations (date à définir)
  - **Trimestre 3** : du lundi 10 mars au vendredi 05 juillet
    - ✓ Envoi des bulletins par courrier



# Temps forts de l'année

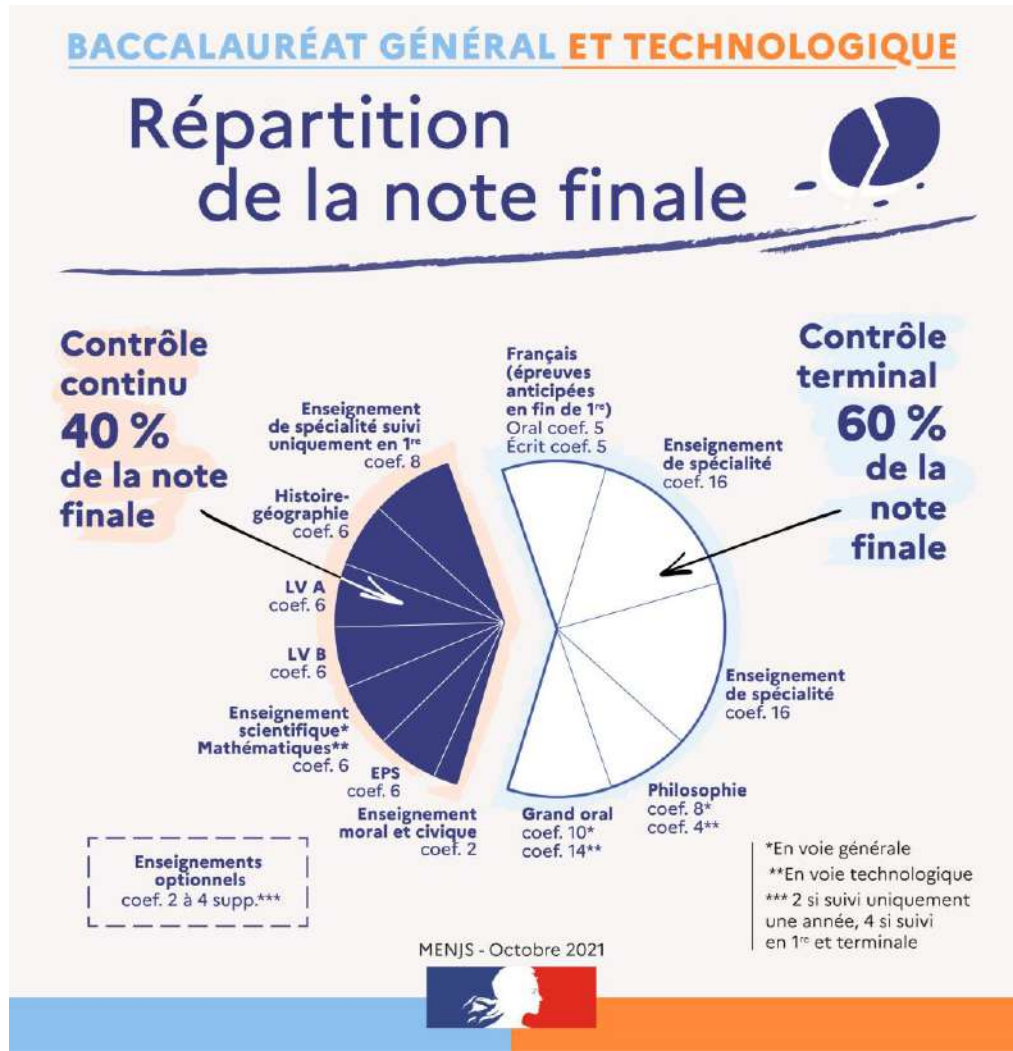


## RÉUSSIR AU LYCÉE



- ▶ Orientation post-bac – Procédure Parcoursup
- ▶ Le calendrier de la session 2025 est en attente de publication ... mais des éléments constants d'année en année
  - ✓ Site public ouvert en décembre
  - ✓ Une inscription à faire dès l'ouverture (généralement 3<sup>ème</sup> semaine de janvier)
  - ✓ Des vœux à formuler jusqu'à mi-mars
  - ✓ Une confirmation des vœux et des dossiers à compléter pour début avril
  - ✓ Des résultats connus fin mai / début juin
  - ✓ Beaucoup de réactivité dans les réponses aux propositions faites

# RÉUSSIR AU LYCÉE



**BACCALAURÉAT GÉNÉRAL ET TECHNOLOGIQUE**

## Contrôle continu : le parcours sécurisé de ma note

**Un contrôle continu renforcé et simplifié**  
Pour valoriser l'implication, la régularité et les progrès

**Contrôle continu 40% de la note finale**

Enseignement de spécialité suivi uniquement en 1<sup>re</sup> : histoire-géographie ; LVA, LVB ; enseignement scientifique en voie générale ; mathématiques en voie technologique ; enseignement moral et civique ; EPS (moyenne des 2 notes des CCI) + enseignements optionnels

**Contrôle terminal 60% de la note finale**  
Français (oral et écrit) ; philosophie ; 2 enseignements de spécialité ; Grand oral

Vos professeurs vous signalent à l'avance les évaluations qui seront prises en compte dans le cadre de la note de contrôle continu.

**Un contrôle continu avec + de garanties**  
Pour + de transparence des pratiques de notation  
Pour + d'égalité de traitement des candidats

- EN DÉBUT D'ANNÉE DE 1<sup>re</sup> ET DE TERMINALE**  
Le **projet d'évaluation de l'établissement**, élaboré dans chaque lycée par l'équipe pédagogique, présente des principes communs à l'évaluation des élèves. Tous les professeurs disposent d'un guide commun de l'évaluation permettant d'harmoniser les pratiques.
- EN FIN DE TRIMESTRE OU SEMESTRE EN 1<sup>re</sup> ET TERMINALE**  
Le **conseil de classe de l'établissement** valide les notes du contrôle continu de l'élève.
- EN FIN DE 1<sup>re</sup> ET TERMINALE**  
La **commission académique d'harmonisation** peut baisser ou augmenter les notes du contrôle continu transmises par le conseil de classe.
- EN FIN DE TERMINALE**  
Le **jury académique du baccalauréat** valide l'obtention de l'examen et attribue des mentions au vu des résultats.

**parcoursup**  
La moyenne générale des bulletins scolaires de 1<sup>re</sup> et de terminale est prise en compte dans Parcoursup.

**RÉUSSIR AU LYCÉE**



# Temps forts de l'année



- ▶ Baccalauréat général et technologique
  - Vendredi 13 juin : épreuve anticipée de français – Matin
  - Lundi 16 juin : épreuve de philosophie – Matin (G) et après-midi (T)
  - Du mardi 17 au jeudi 19 juin : épreuves de spécialité
  - Du lundi 23 juin au mercredi 02 juillet au plus tard : Grand Oral
  - Publication des résultats : vendredi 04 juillet
  - Epreuves de rattrapage jusqu'au mercredi 09 juillet



➤ Baccalauréat série générale

Taux de réussite académique : 95,4 %  
Taux de réussite départemental : 97,4 %

BCG  
BCG

Examen	Nbre candidats	Admis	Mentions			Refusés et éliminés
			TB	B	AB	
BCG	90	87	2	10	20	3 élèves 3,3 %
Taux de réussite lycée		96,7 %	32 élèves avec mention soit 35,6 % des candidats			

➤ Baccalauréat série technologique

Taux de réussite académique : 87,0 %  
Taux de réussite départemental : 91,1 %

BTN  
BTN

Spécialité	Nbre candidats	Admis	%	Mentions			Refusés et éliminés
				TB	B	AB	
STMG	92	83	90,2 %	1*+1	1	26	9
ST2S	30	24	80,0 %	0	3	5	6
Total	122	107 admis		7	4	31	14 élèves 12,3 %
Taux de réussite lycée		87,7 %		42 élèves avec mention soit 34,4 % des candidats			

Source : DAPEP

➤ **Brevet de Technicien  
Supérieur**

CG : Comptabilité-Gestion  
MCO : Management  
Commercial Opérationnel  
PIM : Professions  
Immobilières

Taux de réussite BTS académique  
toutes spécialités : 75,5 %  
CG : 64,9 %  
MCO : 79,2 %  
PIM : 86,1 %

Spécialité	Nbre candidats	Admis	%	Refusés et éliminés
CG	26	20	76,9 %	6
MCO	18	14	77,8 %	4
PIM	11	9	81,8 %	2
Total	55	43 admis		12 élèves 21,8 %
Taux de réussite lycée		78,2 %		

Source : DAPEP

# Suivre la scolarité de son enfant



## ➤ Trois éléments fondamentaux

- Assiduité – Ponctualité
- Travail personnel en classe, hors la classe
- Préparer le post-bac : engagement, autonomie, responsabilité, faire des choix éclairés

## ➤ Un outil : l'Environnement Numérique de Travail (ENT)

Une adresse unique <https://monlycee.net/>

Des identifiants qui vous ont été remis ou qui vous seront remis ce soir par les professeurs principaux



# Année scolaire 2024 – 2025

## Merci pour votre attention !

Mardi 17 et jeudi 19 septembre 2024 – Salle polyvalente